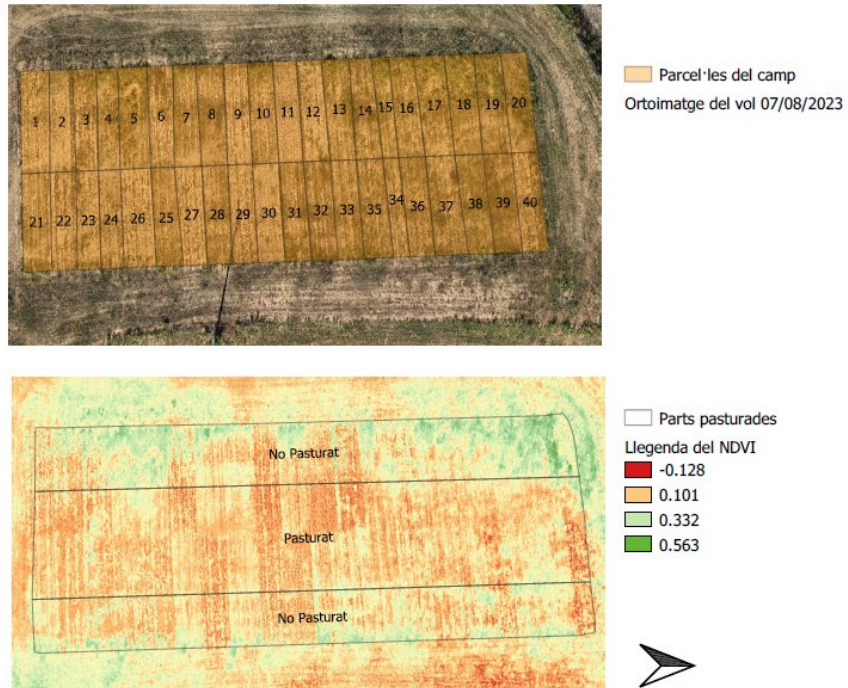


ORTOIMATGES I NDVI DELS VOLS A L'ESCOLA AGRÀRIA DEL SOLSONÈS

Els vehicles aeris no tripulats ens permeten obtenir imatges aèries detallades dels camps agrícoles. Mitjançant les càmeres instal·lades en aquests drons, podem capturar imatges en diversos espectres, incloent-hi el visible (RGB) i el multiespectral. Les imatges en RGB ofereixen una representació visual dels camps i la vegetació, mentre que les imatges multiespectrals proporcionen informació més detallada sobre l'estat de la vegetació, incloent-hi aspectes com la salut i l'estrès de les plantes.

Un dels aspectes clau de la nostra anàlisi és l'Índex de Vegetació Normalitzat (NDVI). A través d'aquest índex, podem identificar i comparar zones de vegetació saludable i estressada. En aquests exemples, comparem el NDVI dels tres vols amb els ortomosaics resultants, destacant les parts no pasturades amb un NDVI més alt.

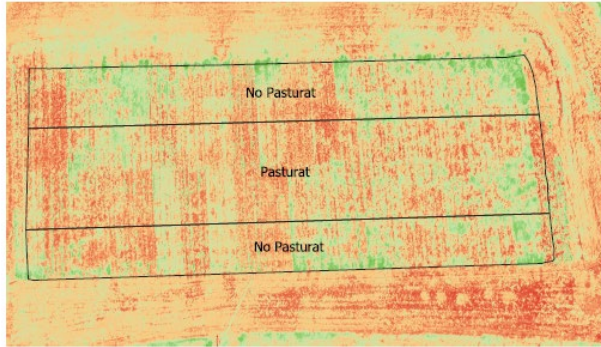
Ortoimatge i NDVI del vol realitzat el 07/08/2023



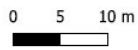
Ortoimatge i NDVI del vol
realitzat el 08/05/2023



Parcel·les del camp
Ortoimatge del vol 08/05/2023



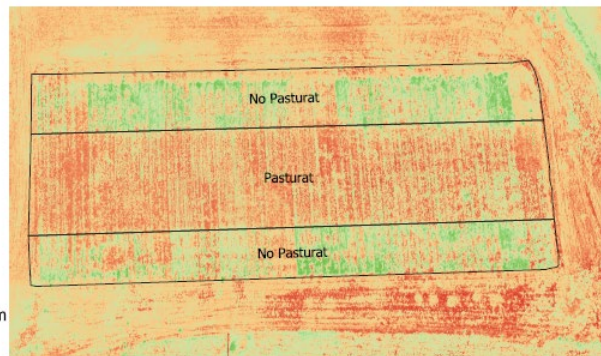
Parts pasturades
Llegenda del NDVI
-0.147
0.101
0.350
0.599



Ortoimatge i NDVI del vol
realitzat el 25/05/2023



Parcel·les del camp
Ortoimatge del vol 29/5/2023



Parts pasturades
Llegenda del NDVI
-0.111
0.125
0.363
0.601

